

# Früher anreisen oder länger bleiben



Du möchtest gerne etwas früher als 15 Uhr anreisen?

Dann bieten wir dir die Möglichkeit, mit unserem **Early Check-in** bereits um 12 Uhr einzuchecken. Außerdem hast du durch den **Late Check-out** die Möglichkeit, erst um 14 Uhr auszuchecken. Somit kannst du noch ganz entspannt in der Stadt bummeln gehen oder einen Termin wahrnehmen.

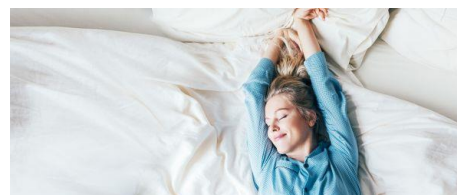
## Wie funktioniert das Ganze?

Ganz einfach! Du schickst uns eine Mail mit der du den Early Check-in oder Late Check-out hinzubuchst. Du kannst nun beide Optionen, auch unabhängig voneinander dazu buchen.



### Early Check-in

Dein Zimmer ist bereits ab 12 Uhr bezugsbereit. Stelle dein Gepäck direkt in deinem Zimmer ab und genieße deinen Urlaub stress- und sorgenfrei!



### Late Check-out

Bleibe bis 14 Uhr am Abreisetag in deinem Zimmer. Tritt ausgeruht den Heimweg oder die nächste Etappe deiner Reise an.

**Pauschal 50 Euro pro early check in und pro late check out.**